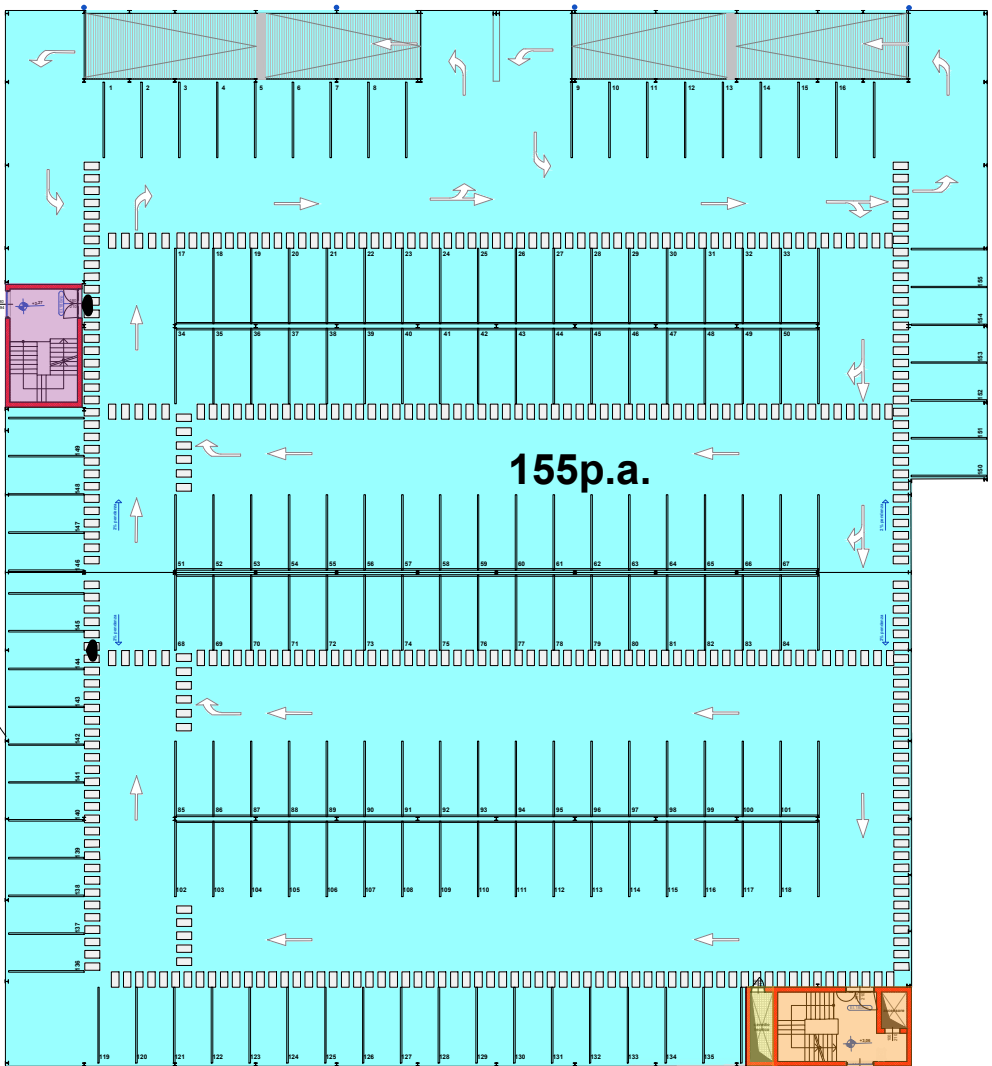
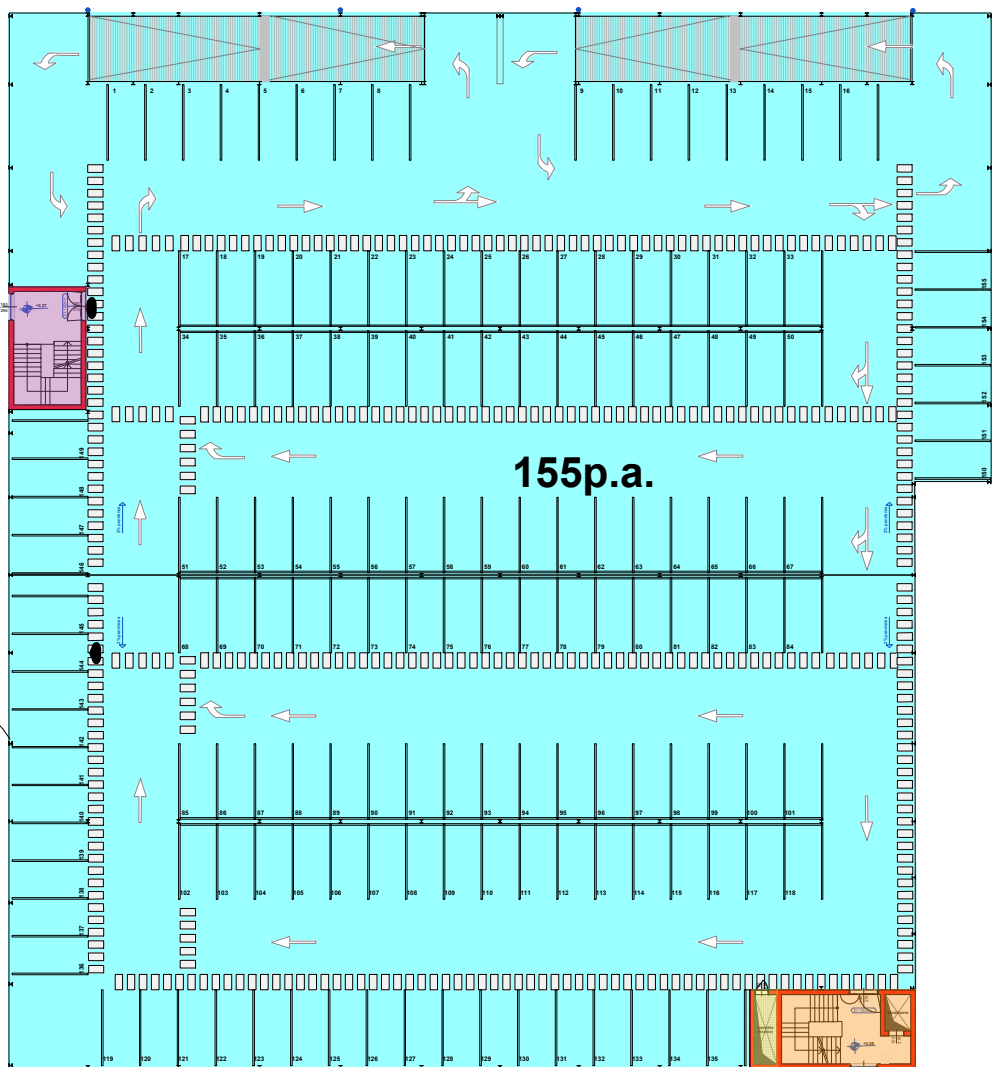


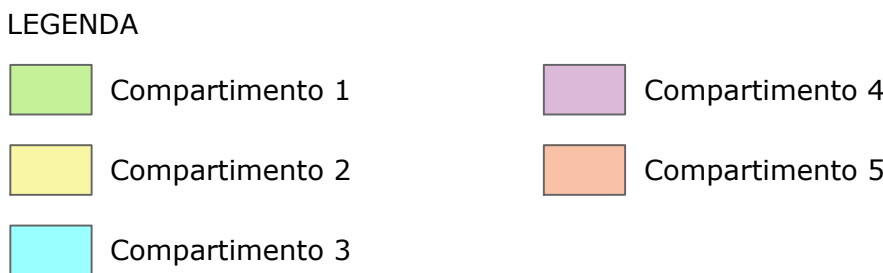
Piano terzo



Piano secondo



Piano primo



S3 - COMPARTIMENTAZIONE  
Scala 1:500

## SIMBOLOGIA GRAFICA

Tipologia	Simbolo	Descrizione
Elementi costruttivi e relative aperture		Porta resistente al fuoco Per la porta in sgarbo indica il verso di apertura [1]
Distanziamenti		Distanza di separazione [2] Distanza di separazione dal confine [32-132]
Vis d'esodo		Portione della via di esodo verso l'alto Portione della via di esodo orizzontale Portione della via di esodo orizzontale in corridoio cieco Portione della via di esodo verso il basso Portione della via di esodo verso il basso in corridoio cieco
Estintori		Estintore portatile [3] Estintore carrellato [3]
Sistemi idrici antincendio		Riserva Idrante a muro Idrante sotterraneo [4] Idrante a colonna sopraelevato [4]

[1] Accanto al simbolo grafico deve essere indicato il numero di elementi in fuoco (da 10 a 120) e la classe di resistenza al fuoco (da 15 a 120) e la classe di protezione.  
[2] Dove essere specificato, anche tramite colore, se la distanza è esterna, interna o di protezione.  
[3] Accanto al simbolo grafico devono essere indicati il diametro e il numero degli attacchi di uscita.  
[4] Accanto al simbolo grafico devono essere indicati il numero degli attacchi e l'installazione.

Tipologia	Simbolo	Descrizione
Sistemi idrici antincendio		Sistema pubblico sopraelevato Elementi in REI
Risposta al fuoco		Materiali/finestramenti in classe reazione al fuoco
Rivelazione ed allarme		Rilevatore di incendio ad aspirazione Rilevatore a barriera lineari Centralina
Segnalazione		Pulsante di sgancio elettrico
Dispositivo		Dispositivo di apertura UNI EN 1125
Dispositivo		Secchiello di Salsola
Dispositivo		Valvola interruzione gas
Dispositivo		Dispositivo di comunicazione bidirezionale

Simboli grafici integrativi

Tipologia	Simbolo	Descrizione
Sistemi di separazione		Pulsante di allarme Rilevatore di incendio (o rilevatore) [1] Illuminazione di emergenza Segnale allarme incendio Magnetica porta EI Sirena/alarme EVAC
Inquadratura fissa di edificio		Erogatore di impianto ad attivazione automatica [2] Erogatore di impianto ad attivazione manuale [2]

[1] All'interno del cerchio deve essere riportato il simbolo del tipo di rilevatore.  
[2] All'interno del cerchio e del quadrato deve essere riportato un simbolo rappresentativo della sostanza estinguenta (da richiamare in legenda).

Tabella G - 1/2 - Simboli grafici

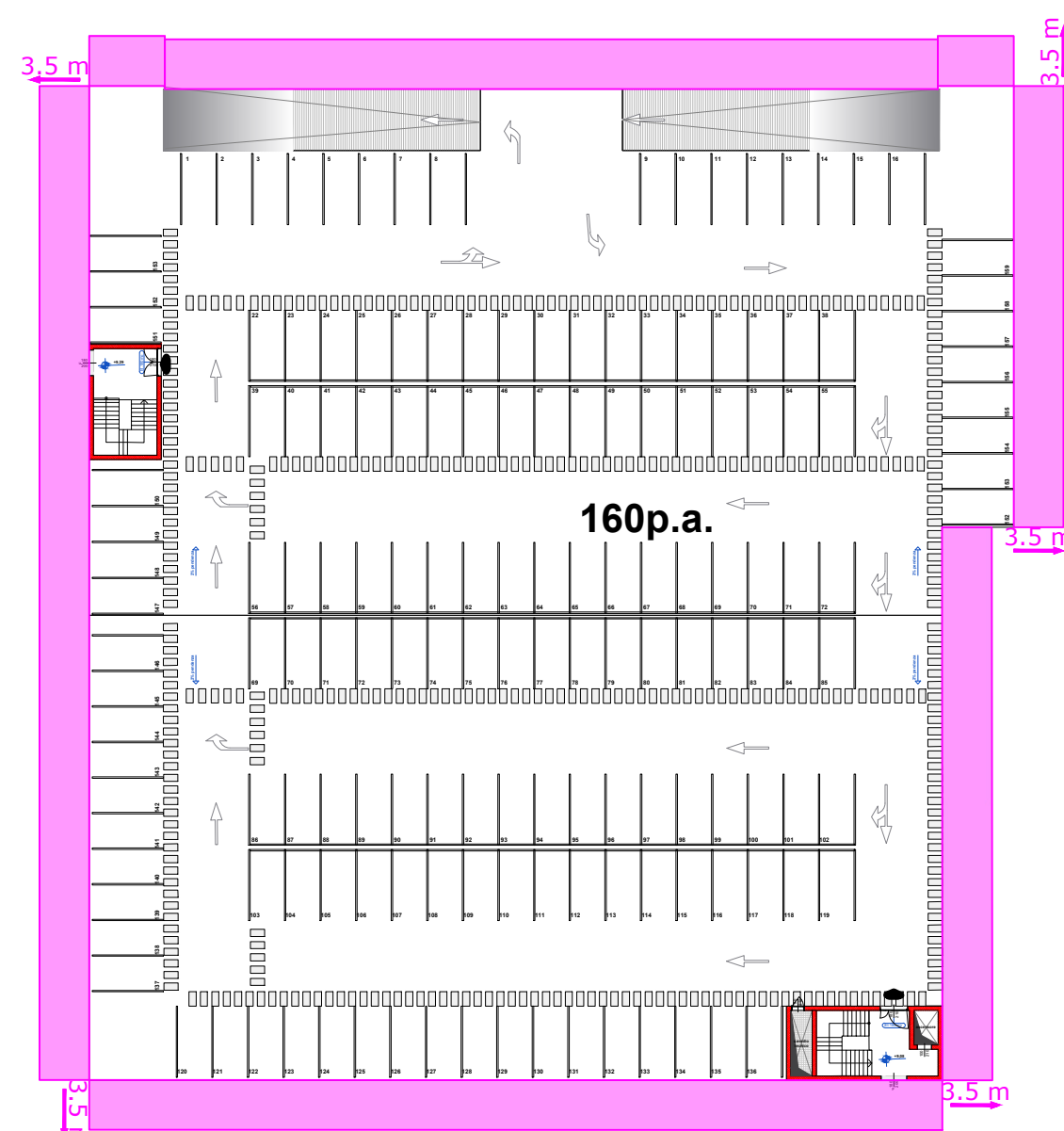
Tipologia	Simbolo	Descrizione
Elementi costruttivi e relative aperture		Pulsante attivazione manuale evacuazione fumo e calore Elementi basculanti orizzontali Sda, Sda EFC orizzontali [1] Protezione superiore di smaltimento fumo verticali Sda Protezione EFC verticali [1] SVDF EFC verticali [1]

[1] Viene riportata la tipologia di apertura (Sda, Sda, Sda, Sda)

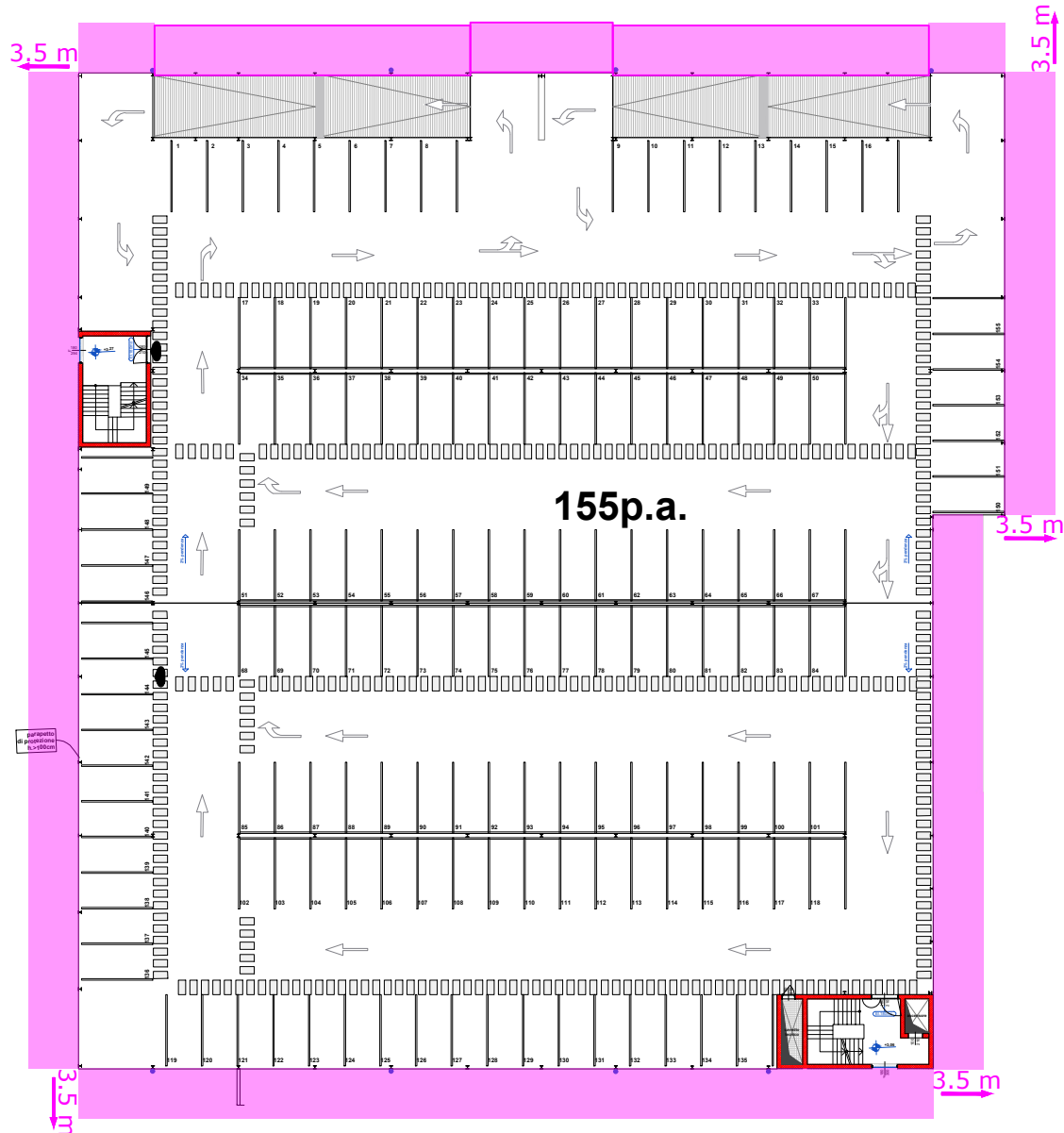
Simboli grafici integrativi

Tipologia	Simbolo	Descrizione
Individuazione area		Area di inquadramento dell'attività Accesso all'area dell'attività da parte dei Vigili del Fuoco Altra proprietà Corridoi ciechi Copertura sistema automatico di rivelazione, controllo o estinzione dell'incendio (Sprinkler)

Simboli grafici integrativi



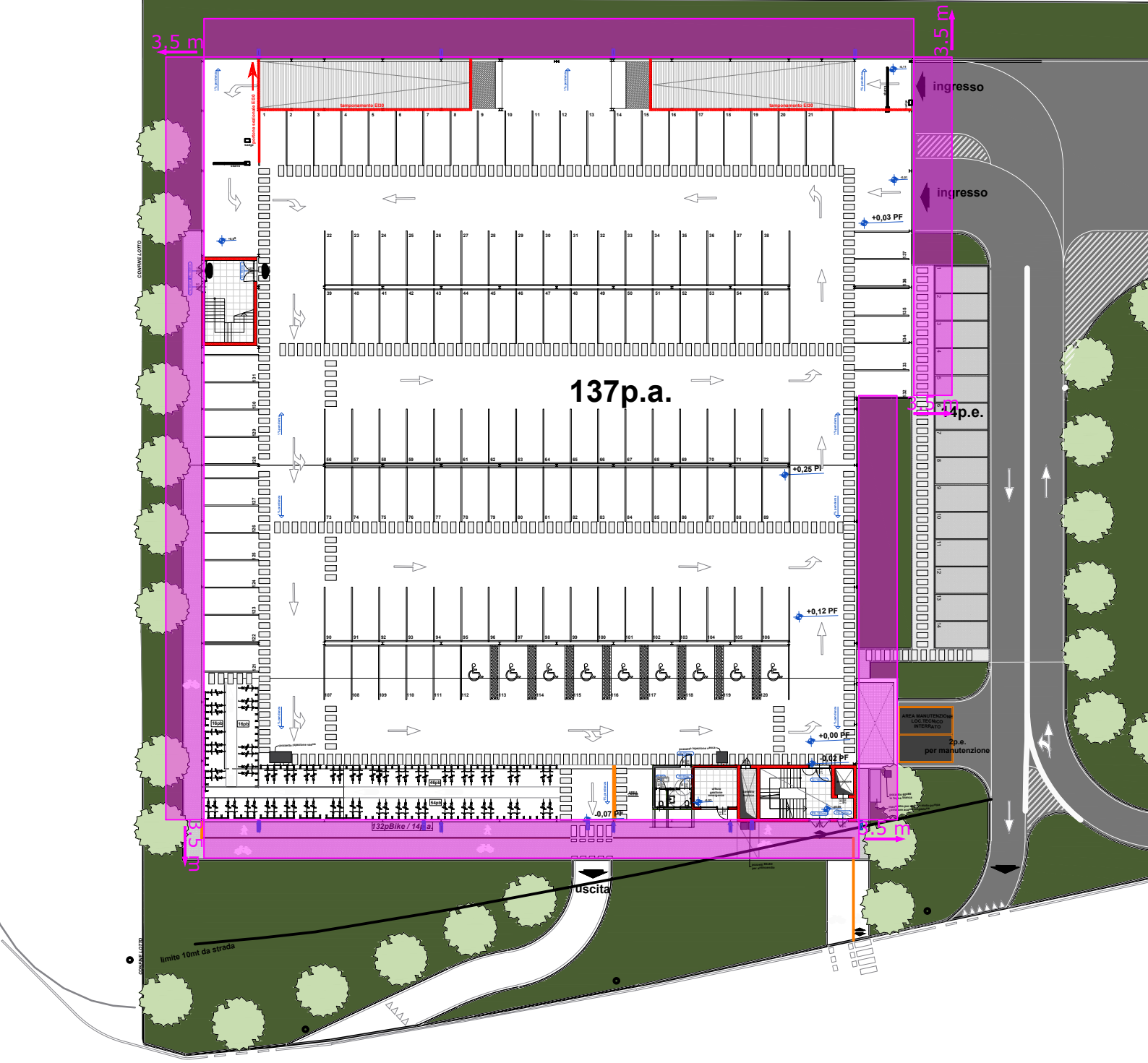
Piano terzo



Piano secondo



Piano primo



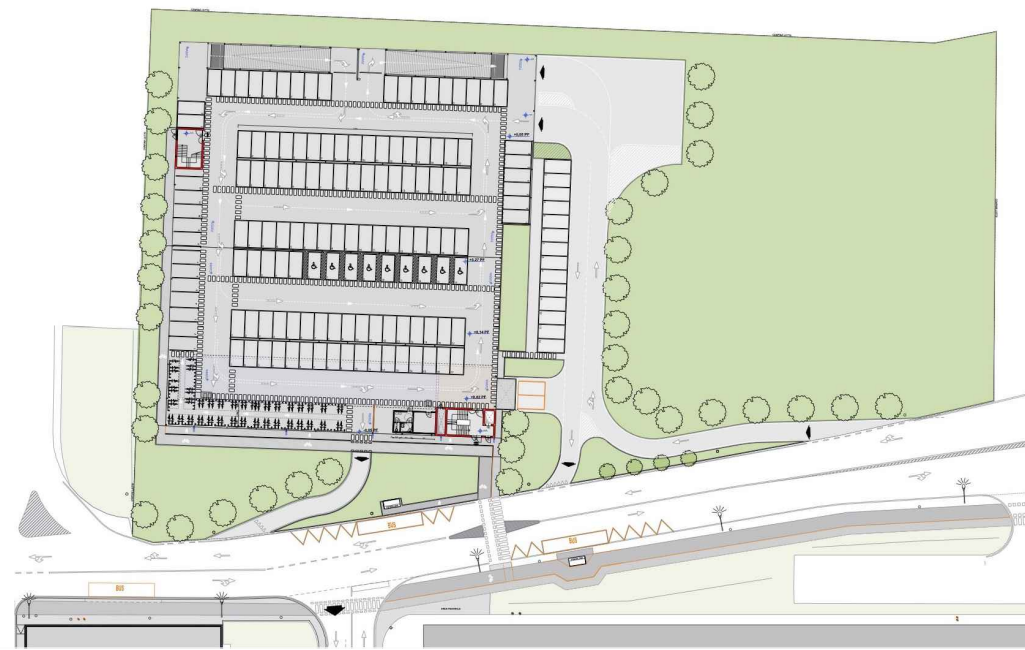
S3 - DISTANZE DI SEPARAZIONE  
Scala 1:500

COMMITTEENZA E SOGGETTO PROPONENTE: INNOVATIVE SOLUTIONS srl  
Comune di Modena (MO)  
MITSUBISHI CHEMICAL ADVANCED MATERIALS  
MITSUBISHI CHEMICAL ADVANCED MATERIALS srl  
Piazza Della Repubblica, 5  
20121 Milano (MI)  
C.P.C. srl  
Via Del Trassegno, 55  
41122 Modena (MO)

ENTE: Comune di Modena

AMPLIAMENTO DEL COMPARTO INDUSTRIALE PRODUTTIVO CPC-MCAM  
AI SENSI DELL'ART. 53 DELLA L.R. 24/2017  
- REALIZZAZIONE DI NUOVO PARCHEGGIO MULTIPIANO -

PROCEDIMENTO UNICO L.R. 24/2017 ART.53



FASE: PDC  
FABBR: MP  
DISCIPLINA: VVF  
PROGR: 01.04  
REVISIONE: rev00  
FABBRICATO: MP

OGGETTO: PRATICA PREVENZIONE INCENDI

STRATEGIE ANTINCENDIO: S3

FILE PDF: PDC\_MP\_A-08\_1\_rev00\_giugno cartiglio.pdf  
CODICE PROGETTO: P1139-21  
FILE: P1139 MP-Q br

00 26/01/2024 EMISSIONE  
REV. DATA DESCRIZIONE SCALA 1:500

TIMBRI:

PROSPAZIO  
ARCHITECTURE - ENGINEERING

PROSPAZIO S.C.a.r.l.  
Via Regina Paola, 66b  
41040 Sassuolo (MO)  
Tel. +39 0536 91 94 34  
info@prospazio.com  
www.prospazio.com

COORDINAMENTO ARCHITETTONICO  
ING. GIULIO RIMINI  
STRUTTURE  
ING. DANILLO DALLARI  
ELETTRICO  
ING. MAURIZIO MANZINI  
MEC-Antincendio  
Per Ind. PAOLO BURANI  
GEOLOGO  
DOTT. GEOL. FRANCESCO DETTORI  
ACUSTICA

COMMITTENTE  
SINDACO  
RUP  
GIANCARLO MUZZARELLI  
ING. BARBARA NEROZZI

Disegnato: Per Ind. GIANCARLO GOLDONI  
Responsabile: Per Ind. PAOLO BURANI

È vietato l'uso di copie non autorizzate di questo disegno, nonché qualsiasi riproduzione, parziale o totale, e qualsiasi forma di trasmissione a concorrenti o a terzi senza previa autorizzazione scritta. (Prescrizioni di legge vigenti per la tutela del diritto di proprietà intellettuale e industriale).